

MISSIÓ, VISIÓ I VALORS

Diàleg | Responsabilitat | Competitivitat | Solidaritat | Sostenibilitat

*Una nova manera
de fer i ser empresa.*



Millora social, econòmica i mediambiental

VALOR AFEGIT Nou coneixement

Formació **TRANSPARÈNCIA**

Col·lectius vulnerables Inserció professional

Objectius de Desenvolupament Sostenible

SEGONA OPORTUNITAT OCUPACIÓ

Ètica empresarial **MECENATGE**

INNOVACIÓ SOCIAL I EMPRESARIAL



ACTIVITATS 2019

emppersona
programa d'ajut personal a l'empresariat

incorpora
de "la Caixa"

autocupació
incorpora
de "la Caixa"



Participació en **184** jornades i programes sobre segona oportunitat i inserció laboral de col·lectius vulnerables

#Inclou Futur# xIB Xarxa per a la Inclusió Laboral de Barcelona Ajuntament de Barcelona	Suport emocional a les persones autònomes de Barcelona Salut i Persona Ajuntament de Barcelona	Sensibilització i eines Generalitat de Catalunya
VI Jornada de treball i crisi FECEC Pla 2/15 per a l'Impuls del Món Rural	Incorpora Obra Social "la Caixa" Grup Treball Early Warning Europe	Com a empresa, com contribuir als ODS? BIZBARCELONA #Noaladiscriminaciónporedad



FOMENT DE LA IGUALTAT DE GÈNERE, LA INCLUSIÓ I LA DIVERSITAT

Foment de la inserció laboral de persones refugiades o demandants de protecció (Secretaria d'Igualtat, Migracions i Ciutadania de la Generalitat de Catalunya). Generalitat de Catalunya Institut Català de les Dones	3 Tallers sobre el Pla d'Igualtat a la pime	I Seminari Dona i Empresa Charter de la diversitat
---	--	---

RESPONSABILITAT SOCIAL EMPRESARIAL-AGENDA 2030

	Diàleg social en el marc de les administracions públiques i altres entitats socials	Observatori dels ODS (Esade i "La Caixa")	Consell Assessor per al Desenvolupament Sostenible (CADS - Generalitat de Catalunya)	Grup de treball Premis Impulsa - ODS (Fundació Blanquerna, Universitat Ramon Llull)	50 jornades i 21 comissions i grups de treball
--	---	---	--	---	--

IMATGE SOCIAL DE L'EMPRESARIAT

<p>II Jornada solidària PIMEC Lledia "Fòrum empresarial"</p>	<p>Col·laboració amb empreses d'economia social (La Calaixera, Fundació Tallers, La Confederació)</p>	<p>12è aniversari de la Fundació, Nit solidària als 32ens Premis Pimes</p> <p>Recaptació de fons, 900 assistents</p> <p>Premi valors d'empresa: LC Paper 1881</p> <p>II Reconeixement a la segona oportunitat Obra social "La Caixa": Ramon Martinez</p>		<p>Voluntariat empresarial: 20</p>
<p>Desfilada de moda sostenible i d'economia circular (Sylvia Calvo)</p>	<p>Nadal solidari (Loteria las Arenas)</p>	<p>Lots de Nadal per a persones del programa Empersona</p>		

PROGRAMA REPTE SOSTENIBLE

<p>Jornades "Com poden contribuir les empreses als ODS"</p>	<p>Guia "Fem camí cap a l'empresa de futur. T'acompanyem?"</p>	<p>Programa d'Economia Circular de PIMEC</p>	<p>Servei "Com desenvolupar un pla d'RSE en clau ODS"</p>
<p>Material divulgatiu per a actes i jornades</p>	<p>Guia "Eines per a l'empoderament personal i professional"</p>	<p>Manual "MICROCAT Responsables" ús del català al comerç</p>	<p>Bones pràctiques en RSE des de la perspectiva de gènere</p>



COMUNICACIÓ



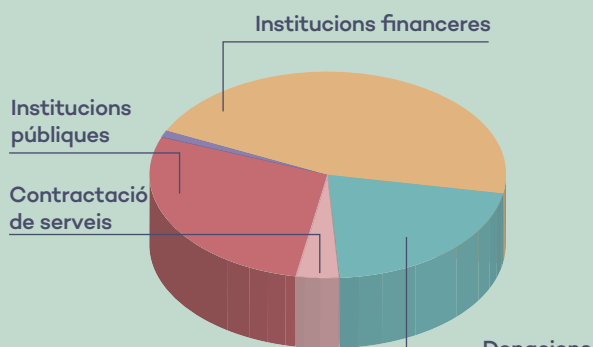
ORIGEN I DESTÍ DELS RECURSOS

Origen dels recursos

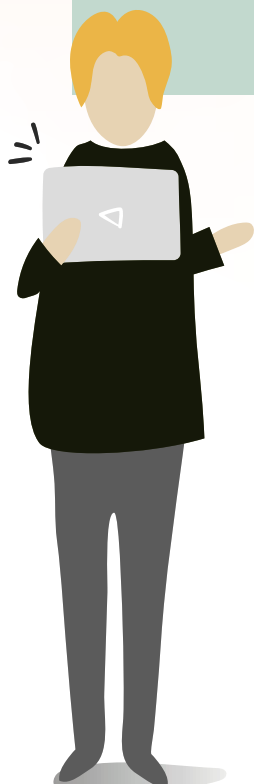
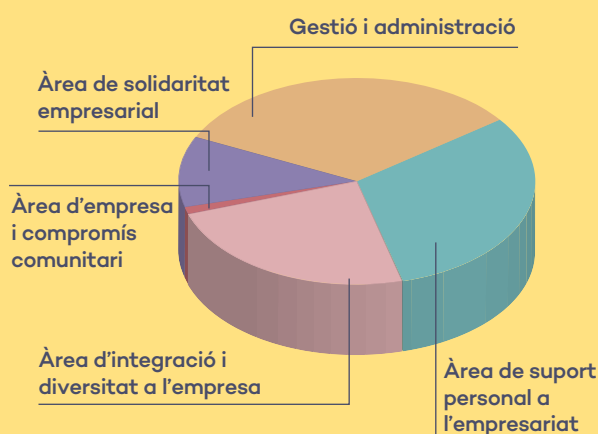


ENTITAT	2019	PROGRAMA
Institucions financeres	110.000 €	Incorpora i punts PAI
Donacions	78.453 €	Solidaritat empresarial (nit solidària i apadrinaments)
Subvencions públiques	23.974 €	
Conveni Ajuntament de Barcelona	12.000 €	#Inclou Futur
Conveni Ajuntament de Barcelona Departament de Salut	25.000 € (*)	Suport emocional a les persones autònomes (*) Concessió i cobrament del projecte a finals del 2018 i desenvolupat el 2018-2019.

Origen dels recursos



Destí dels recursos



Per a més informació
entra al web

fundaciopimec.org




fundació pimec

EDITA
FUNDACIÓ PIMEC
Viladomat, 174
08015 Barcelona
Tel.: 93 496 45 00

secretaria@fundaciopimec.org
fundaciopimec.org

REDACCIÓ
Equip Fundació